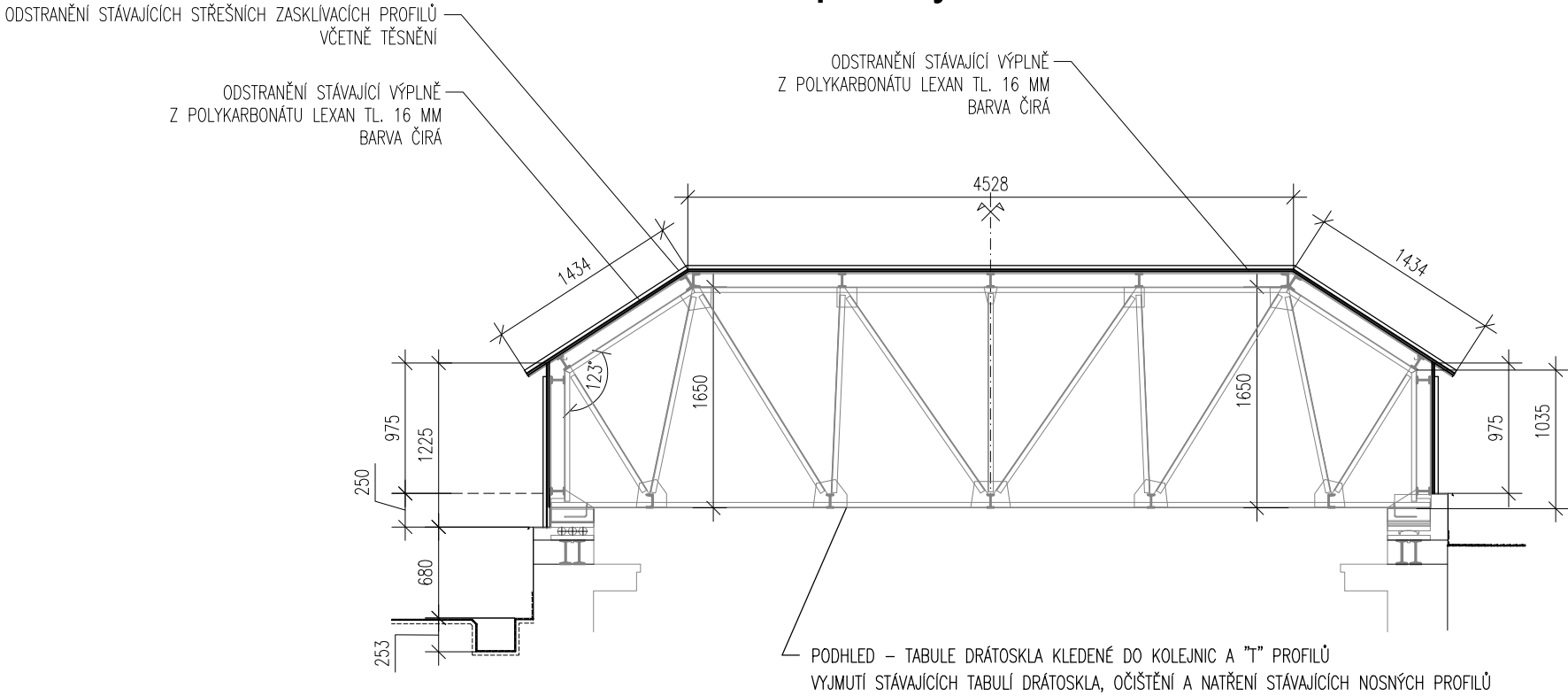
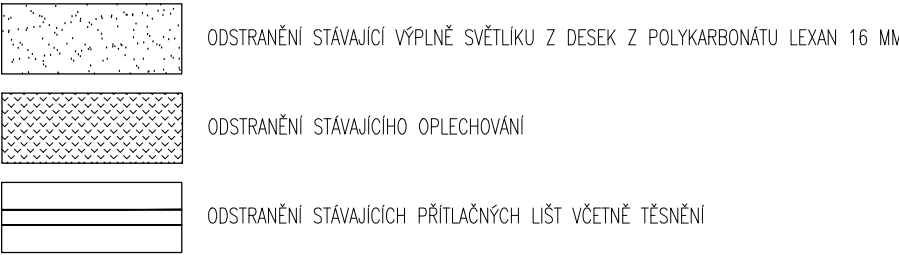


příčný řez 3-3



LEGENDA ODSTRAŇOVANÝCH KONSTRUKCÍ



LEGENDA STÁVAJÍCÍCH KONSTRUKCÍ



ING. TOMÁŠ VAVŘÍNEK HOJEROVA 1467/2, 664 34, KUŘIM

PROJEKTOVÁ A INŽENÝRSKÁ tel: 604 457 603

ČINNOST VE VÝSTAVBĚ email: tomas@vavrinek.eu

REKONSTRUKCE SVĚTLÍKŮ NA STŘEŠE BUDOVY ŽEROTÍNOVO NÁMĚSTÍ 3

MÍSTO STAVBY ŽEROTÍNOVO NÁMĚSTÍ 449/3, 601 82, BRNO

PARCELNÍ ČÍSLO: 341, KATASTRÁLNÍ ÚZEMÍ: VEVEŘÍ

INVESTOR JIHOMORAVSKÝ KRAJ

ŽEROTÍNOVO NÁMĚSTÍ 449/3, 601 82, BRNO

AUTOR ING. TOMÁŠ VAVŘÍNEK

ARCHITEKT

ZODPOVĚDNÝ PROJEKTANT ING. TOMÁŠ VAVŘÍNEK

VYPRACOVAL ING. TOMÁŠ VAVŘÍNEK

DATUM PROSINEC 2019

STUPEŇ PROJEKTU OHLÁŠENÍ UDRŽOVACÍCH PRACÍ

ČÁST PROJEKTU D1 - ARCHITEKTONICKO STAVEBNÍ

OBSAH PŘÍLOHY SVĚTLÍK NAD VEDLEJŠÍ DVORANOU: PŘÍČNÝ ŘEZ 3-3, 5-5 -bourací práce

ČÍSLO PARÉ ČÍSLO PŘÍLOHY MĚŘÍTKO D1 - 06 1 : 50

příčný řez 5-5

